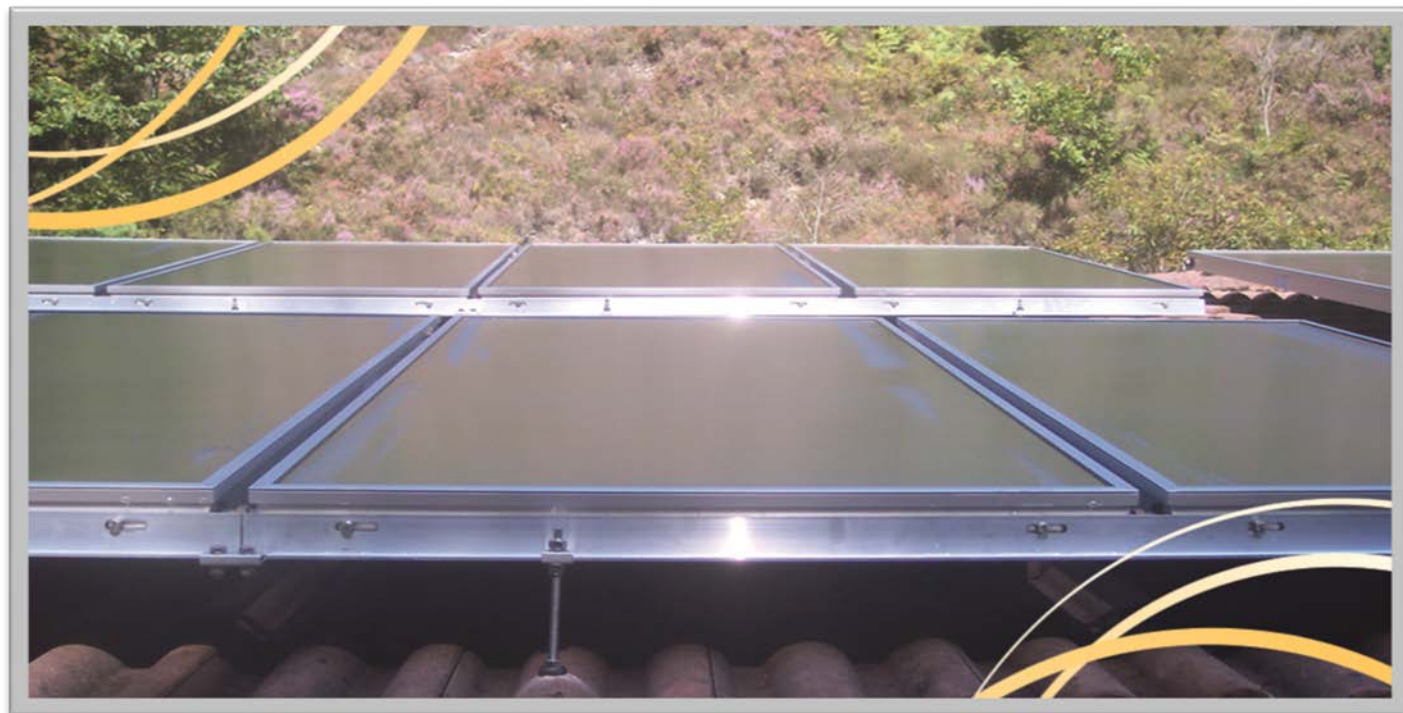


Cangas de Onís / Aballe



Nave industrial dotada de oficinas, zona de descanso y estanques de cría de peces

BES BuildingEnergySolutions GmbH
Robert-Koch-Str. 50
D-55129 Mainz
Tel.: +49 (0) 6131 25 06 17-0
Fax: +49 (0) 6131 25 06 17-9
E-Mail: info@bes-eu.com
www.bes-eu.com



70% **Aportación de energías renovables**

4.250 kg **Reducción de emisiones CO₂ al año**

18.500 kWh **Ahorro de energía al año**

Terminación: **2007**

Superficie total: **200 m²**

Sistema: **EnergyController con control EMS, sistema solar térmico**

Particularidades: **Nave con estanques para la repoblación de truchas**