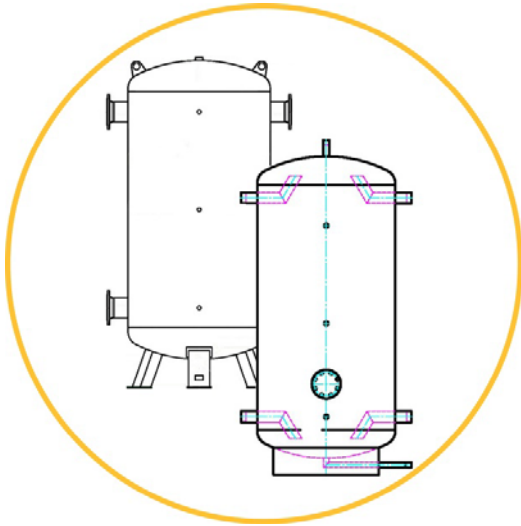


Thermischer K hlspeicher



IS-KSX und IS-KSXE
300/400/500/750/1000/1500/2000

Einsatzbereich :

- ▶ K hlwasser
- ▶ Neubau und Sanierung
- ▶ Wohnbau, Gewerbe und Hotel

Ausf hrung Stahl

- ▶ Vielzahl von Be- und Entladeanschlussets
- ▶ grundiert
- ▶ max. Betriebsdruck 6 bar
- ▶ max. Betriebstemperatur 50 C

Ausf hrung Edelstahl 1.4301 / 1.4571

- ▶ tauchgebeizt und passiviert
- ▶ max. Betriebsdruck 6 bar
- ▶ max. Betriebstemperatur 60 C

**Vielseitig einsetzbar,
Ausf hrung in Edelstahl
oder Stahl erh ltlich**

IS-KSX 300 / 500 / 750 / 1000 / 1500 / 2000 / 3000 / 4000 / 5000

	KSX 300	KSX 500	KSX 750	KSX 1000	KSX 1500
Inhalt	300 l	500 l	750 l	1000 l	1500 l
Material	Stahlblech, grundiert				
Ø ohne Isolierung*	550 mm	650 mm	800 mm	800 mm	1000 mm
Höhe	1546 mm	1788 mm	1792 mm	2292 mm	2292 mm
Kippmaß	1650 mm	1900 mm	1950 mm	2400 mm	2400 mm
Gewicht**	82 kg	110 kg	140 kg	230 kg	275 kg
Betriebstemperatur/ max. Druck	- 10 °C bis 50 °C/ 6 bar				
Anschlüsse	Be- und Entladeanschlussets variabel wählbar (s. unten)				
Fühler- / Regleranschlüsse	Rp 1/2"				
Entleerung / Entlüftung	Rp 2" / Rp 1 1/4"				
Artikel-Nr.	1700 0427	1700 0428	1700 0429	1700 0431	1700 0432

	KSX 2000	KSX 3000	KSX 4000	KSX 5000
Inhalt	2000 Liter	3000 Liter	4000 Liter	5000 Liter
Material	Stahlblech, grundiert			
Ø ohne Isolierung*	1100 mm	1300 mm	1500 mm	1500 mm
Höhe	2448 mm	2770 mm	2768 mm	3268 mm
Kippmaß	2600 mm	2900 mm	3000 mm	3400 mm
Gewicht**	350 kg	490 kg	660 kg	755 kg
Betriebstemperatur/ max. Druck	-10 °C bis 50 °C/ 6 bar			
Anschlüsse	Be- und Entladeanschlussets variabel wählbar (s. unten)			
Fühler- / Regleranschlüsse	Rp 1/2"			
Entleerung /Entlüftung	Rp 2" / Rp 1 1/4"			
Artikel-Nr.	1700 0433	1700 0434	1700 0435	1700 0436

* Lieferung ohne Isolierung, eine gegen Wasserdampf diffusionsdichte Isolierung ist bauseits herzustellen

** Gewicht ohne Anschlüsse

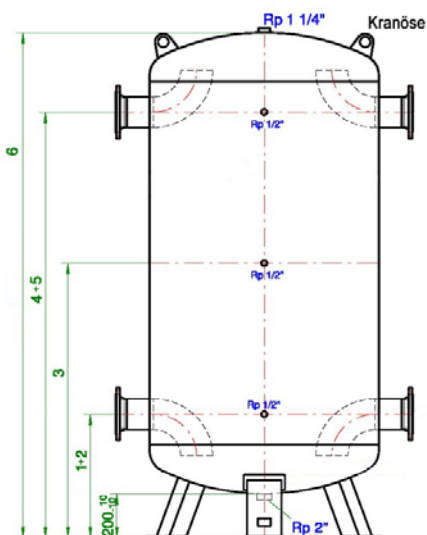
Maßangaben und Anschlüsse***/**

	300	500	750	1000	1500	2000	3000	4000	5000
1 Anschluss (unten)	403 mm	419 mm	511 mm	511 mm	601 mm	604 mm	650 mm	699 mm	699 mm
2 Fühler	403 mm	419 mm	511 mm	511 mm	601 mm	604 mm	650 mm	699 mm	699 mm
3 Fühler	873 mm	994 mm	996 mm	1246 mm	1246 mm	1324 mm	1470 mm	1469 mm	1719 mm
4 Fühler	1343 mm	1569 mm	1481 mm	1981 mm	1891 mm	2044 mm	2290 mm	2239 mm	2739 mm
5 Anschluss (oben)	1343 mm	1569 mm	1481 mm	1981 mm	1891 mm	2044 mm	2290 mm	2239 mm	2739 mm
6 Entlüftung	1576 mm	1818 mm	1822 mm	2322 mm	2322 mm	2478 mm	2770 mm	2768 mm	3268 mm

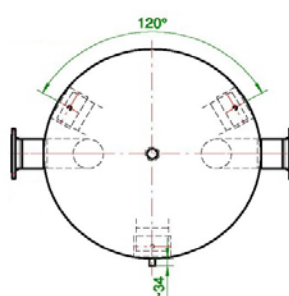
*** Anschlusshöhen können eine Toleranz von +30/-30mm aufweisen

**** Anschlusshöhen bei größtmöglicher Nennweite des Speicheranschlussets (variabel)

IS-KSX vertikaler Schnitt



IS-KSX horizontaler Schnitt



Speicheranschlussets für IS-KSX

Typ	Artikel-Nr.
Speicheranschlusset (4 x) Muffe 1 1/2"	1700 0456
Speicheranschlusset (4 x) Muffe 2"	1700 0457
Speicheranschlusset (4 x) Muffe 2,5"	1700 0458
Speicheranschlusset (4 x) Muffe 3"	1700 0459
Speicheranschlusset (4 x) Flansch DN 100	1700 0460
Speicheranschlusset (4 x) Flansch DN 125	1700 0461
Speicheranschlusset (4 x) Flansch DN 150	1700 0462
Speicheranschlusset (4 x) Flansch DN 200	1700 0463

IS-KSXE 150 / 300 / 500 / 750

	KSXE 150	KSXE 300	KSXE 500	KSXE 750
Inhalt	150 Liter	300 Liter	500 Liter	750 Liter
Material	Edelstahl 1.4301 / 1.4571			
Ø ohne Isolierung*	400 mm	500 mm	650 mm	750 mm
Ø inkl. Anschlussflansche	600 mm	700 mm	850 mm	950 mm
Höhe	1380 mm	1680 mm	1735 mm	2055 mm
Kippmaß	1410 mm	1710 mm	1770 mm	2100 mm
Gewicht	40 kg	54 kg	70 kg	120 kg
max. Temperatur/ max. Druck	60 °C/ 6 bar			
Anschlüsse	Rp 1"	Rp 1 1/4"	Rp 1 1/2"	Rp 2"
Fühler- / Regleranschlüsse	3 x Muffe Rp 1/2"			
Entleerung/ Entlüftung	Rp 3/4" / Rp 1/2" x 100 mm			Rp 3/4"/Rp 1" x 100 mm
Revisionsöffnung	DN 180			

Artikel-Nr.	17 00 0298	17 00 0299	17 00 0300	17 00 0301
-------------	------------	------------	------------	------------

	KSXE 1000	KSXE 1500	KSXE 2000
Inhalt	1000 Liter	1500 Liter	2000 Liter
Material	Edelstahl 1.4301 / 1.4571		
Ø ohne Isolierung*	850 mm	1000 mm	1100 mm
Ø inkl. Anschlussflansche	1050 mm	1300 mm	1400 mm
Höhe	2050 mm	2170 mm	2450 mm
Kippmaß	2095 mm	2225 mm	2525 mm
Gewicht	153 kg	228 kg	280 kg
max. Temperatur/ max. Druck	60 °C/ 6 bar		
Anschlüsse	Rp 2"	Flansch DN 65	Flansch DN 80
Fühler- / Regleranschlüsse	3 x Muffe Rp 1/2"		
Entleerung/ Entlüftung	Rp 3/4"/Rp 1" x 100 mm	Rp 1" / Rp 1 1/2" x 100 mm	
Revisionsöffnung	DN 180		

Artikel-Nr.	17000302	17 00 0304	17 00 0306
-------------	----------	------------	------------

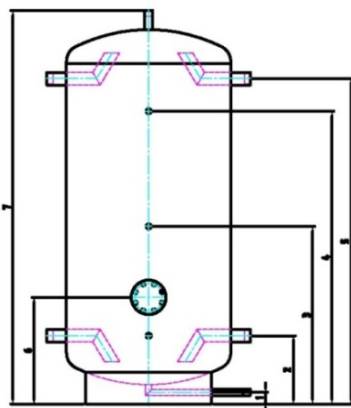
* Lieferung ohne Isolierung, eine gegen Wasserdampf diffusionsdichte Isolierung ist bauseits herzustellen

** Gewicht ohne Anschlüsse

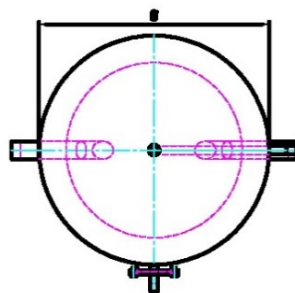
Maßangaben und Anschlüsse

	150	300	500	750	1000	1500	2000
1 Entleerung	60 mm	60 mm	60 mm	60 mm	60 mm	90 mm	70 mm
2 Anschluss 1 + 2, Muffe 1	260 mm	285 mm	320 mm	360 mm	355 mm	470 mm	505 mm
3 Muffe 2	790 mm	915 mm	940 mm	930 mm	925 mm	1050 mm	1255 mm
4 Muffe 3	1040 mm	1315 mm	1340 mm	1530 mm	1525 mm	1600 mm	1805 mm
5 Anschluss 3 + 4	1120 mm	1395 mm	1410 mm	1700 mm	1695 mm	1730 mm	1955 mm
6 Revisionsflansch	520 mm	545 mm	570 mm	560 mm	555 mm	720 mm	755 mm
7 Entlüftung	1380 mm	1680 mm	1735 mm	2055 mm	2050 mm	2170 mm	2450 mm

IS-KSXE vertikaler Schnitt



IS-KSXE horizontaler Schnitt





**INTELLIGENTE
ENERGIELÖSUNGEN**
FÜR HEUTE UND
MORGEN
Integrated Energy Solutions



BES BuildingEnergySolutions GmbH
Robert-Koch-Str. 50
D-55129 Mainz
Tel.: +49 (0) 6131 25 06 17-0
Fax: +49 (0) 6131 25 06 17-9

E-Mail: info@bes-eu.com
www.bes-eu.com

Ihr Fachhändler